

Lucht-Water Warmtepompen



THERMA V™

De Therma V is het lucht-water warmtepompsysteem van LG. Warmtepompen staan bekend om hun extreem hoge rendement en hun milieuvriendelijke karakter. De Therma V verwarmt d.m.v. lage temperatuur verwarming zoals vloerverwarming en radiatoren (LT). Dit wordt algemeen erkend als de beste manier van verwarmen als er wordt gesproken over comfort en rendement.

Specifieke kenmerken van de Therma V unit :

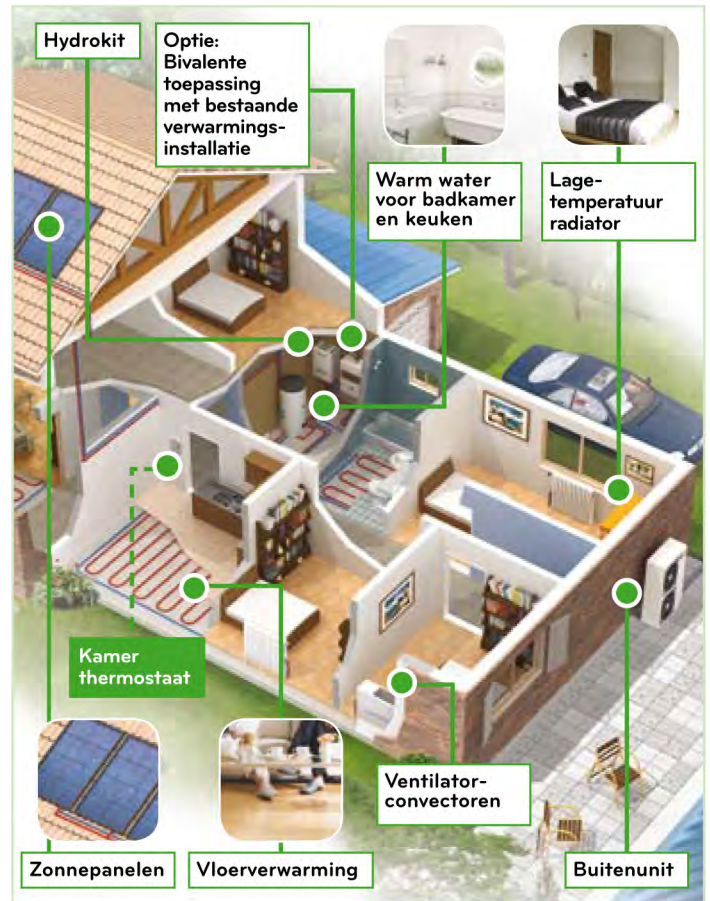
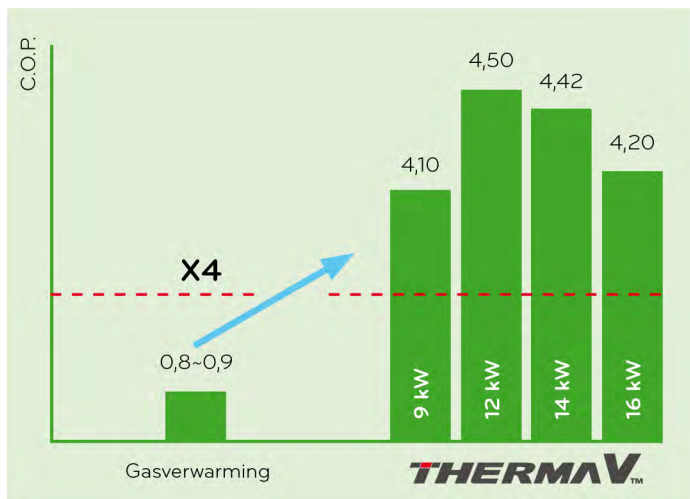
- Één systeem dat kan zorgen voor verwarming, koeling en warm tapwater
- Forse verlaging van de EPC
- 55°C warm tapwater
- Monovalent systeem dat geschikt is als hoofdverwarming
- Therma V komt in aanmerking voor de subsidieregeling "Duurzame warmte voor bestaande woningen"
- CO2 neutraal
- Geen gasaansluiting nodig
- Ca 30% energiebesparing t.o.v. conventionele systemen

LUCHT-WATER WARMTEPOMPEN

Hoge energie prestatie voor meer energiebesparing

De Therma V haalt het hele jaar door meer dan 75% van de gebruikte energie gratis uit de buitenlucht. En kan dit zelfs bij temperaturen tot -20 °C. Conventionele brandstoffen worden schaars en steeds duurder, waardoor het gebruik van een lucht-water warmtepomp steeds interessanter wordt. Naast een aanzienlijke energiebesparing en reductie van CO2 uitstoot, is dit systeem minstens 4 maal zuiniger dan een conventionele stookketel.

De elektriciteit die gebruikt wordt voor een lucht-water warmtepomp is niet bestemd voor de warmteproductie, maar voor het transporteren van de warmte. Dit zorgt ervoor dat er COP waarden tot 4,5 behaald worden.



Met andere woorden, het verbruik van 1 kW elektrisch vermogen levert meer dan 4 kW aan verwarmingsvermogen op. Dit allemaal dankzij de LG inverter technologie die automatisch het toerental van de compressor aanpast aan de verwarmingsbehoefte. Zo draait de installatie zelden op volle capaciteit en betaalt de eindgebruiker enkel de energie die hij werkelijk nodig heeft.

