



Daikin airconditioners
comfortverhogend, energiezuinig en fluisterstil

SATELLIETMODEL (hoge statische opvoerhoogte)

R-410A

R-407C



www.daikin.nl

FDQ-B / FDYP-B





DAIKIN. DE STILSTE AIRCO TER WERELD.

Daikin airconditioningsystemen zijn wereldwijd toonaangevend. Ze doen hun werk vrijwel onhoorbaar en energiezuinig. De binnendelen zijn compact, milieuvriendelijk en fraai van materiaal, vorm en kleur. Bovendien kunnen de systemen precies worden afgestemd op uw klimaatwensen in een bepaalde ruimte. Zo zorgen ze dus overal waar u wilt voor een aangenaam klimaat met een temperatuur en luchtvochtigheid waar u zich prettig bij voelt. En dat jaar-in-jaar-uit, want u krijgt maar liefst 5 jaar garantie.

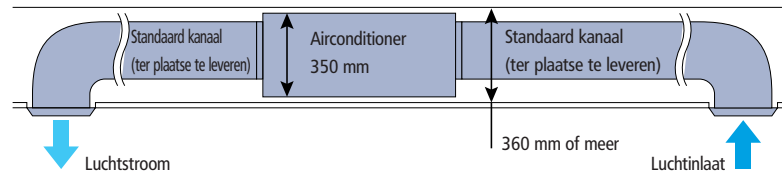
SATELLIETMODEL FDQ/FDYP

Het uitgebreide productgamma van Daikin biedt voor elke toepassing de juiste airconditioner. Satellietmodellen worden in de ruimte tussen het plafond en het verlaagde plafond gemonteerd, waardoor alleen de aanzuig- en uitblaasroosters zichtbaar zijn. Deze roosters zorgen voor een gelijkmatige verdeling van de lucht en de temperatuur in de ruimte en kunnen overal geplaatst worden. Satellietmodellen vallen nauwelijks op en passen daardoor in elk interieur.

Afhankelijk van uw klimaatwensen kunt u kiezen uit twee uitvoeringen: alleen koelen of koelen én verwarmen (warmtepomp). Het binnendeel is geschikt voor single-split (één binnendeel op één buitendeel) en twin-split toepassing (maximaal twee binnendelen in dezelfde ruimte op één buitendeel).

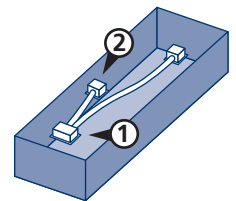
FLEXIBELE INSTALLATIE, EENVOUDIGE BEDIENING

Het satellietmodel FDQ/FDYP kan eenvoudig worden toegepast in ondiepe verlaagde plafonds; voor het kleinste type heeft u slechts 360 mm inbouwruimte nodig. De uitblaasroosters kunnen apart van het eigenlijke binnendeel worden opgesteld voor gebruik in lange of grote ruimtes. Een flexibel kanaalsysteem verbindt de roosters met het binnendeel en waarborgt een aangenaam klimaat, zelfs in zeer grote ruimtes.



Het buitendeel kan op een dak of terras gemonteerd, of tegen een buitenmuur geplaatst worden. Dankzij een speciale anti-corrosiebehandeling van de ventilator en de warmtewisselaar is het buitendeel bestand tegen zure regen en zout. Bovendien zorgt een roestvrijstalen plaat aan de onderkant voor extra bescherming.

- ① aanzuigrooster
- ② uitblaasrooster van de flexibele kanalen (ter plaatse te leveren)

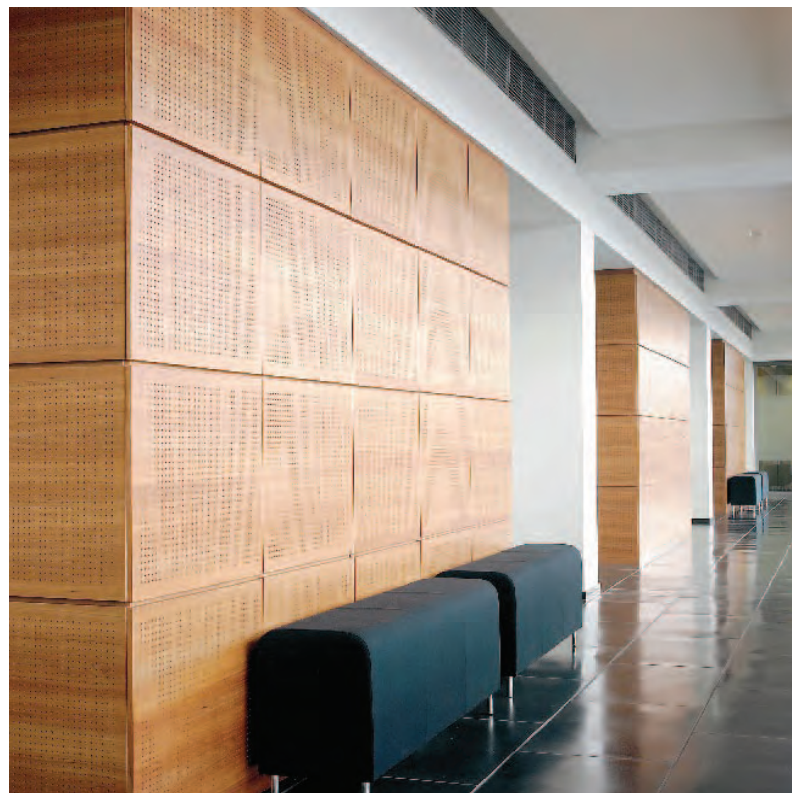


Het binnendeel is eenvoudig te bedienen met een bedrade afstandsbediening. Deze beschikt over een programmeerbare timer waarmee u de airconditioner per dag of per week kunt programmeren.

Met de externe ON/OFF-functie (optie) kunt u de airconditioner op afstand aan- en uitschakelen met behulp van uw (mobiele) telefoon. Ook kunt u met deze functie de airconditioner automatisch laten uitschakelen, bijvoorbeeld als er een raam wordt geopend.

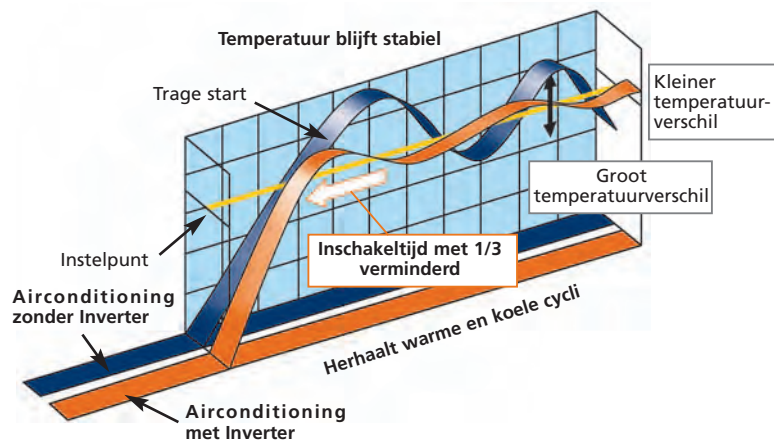


Bedrade afstandsbediening (standaard)



ENERGIEZUINIGE WERKING

Het satellietmodel FDQ functioneert niet alleen comfortverhogend, maar ook energiezuinig. Dankzij de geïntegreerde inverter stemt het systeem namelijk zijn koel- of warmtecapaciteit continu af op de buitentemperatuur, de warmteproductie in de ruimte, de gemeten en de gewenste binnentemperatuur alsmede de grootte van de ruimte. Hierdoor ligt het energieverbruik 30 tot 50% lager dan bij de traditionele aan/uit-systemen.



Bovendien zorgt de inverter voor nog meer comfort; door de snelle inschakeltijd wordt de gewenste temperatuur sneller bereikt. Vervolgens scant de inverter de ruimte voortdurend op kleine afwijkingen en regelt de ruimtetemperatuur binnen enkele seconden opnieuw op de gewenste temperatuur.



CAPACITEITEN EN VERMOGENS

ALLEEN KOELEN - ZONDER INVERTER (luchtgekoeld)				FDQ125B	FDYP200B	FDYP250B				
				RR125B	RP200B	RP250B				
Koelcapaciteit	nominaal	kW		12,5	20	25				
Nominaal vermogen	nominaal	kW		4,79	8,71	10,74				
EER				2,61	2,3	2,33				
Energielabel				D	**	**				
Jaarlijks energieverbruik	koelen	kWh		2.395	**	**				
WARMTEPOMP (luchtgekoeld)				ZONDER INVERTER				MET INVERTER		
				FDQ125B RQ125B	FDQ125B REQ125B*	FDYP200B RYP200B	FDYP250B RYP250B	FDQ125B RZQ125B	FDQ200B RZQ200C	FDQ250B RZQ250C
Koelcapaciteit	nominaal	kW		12,5	12,5	19,5	25	5,6~12,5~14,1	7,5~20,0~22,4	9,1~24,5~26,5
Verwarmingscapaciteit	nominaal	kW		14,6	14,5	23,1	27	6,2~14,0~15,8	8,5~23,0~25,0	9,1~26,5~29,0
Nominaal vermogen	koelen	nominaal	kW	4,79	4,79	8,69	10,2	4,15	6,23	8,58
	verwarmen	nominaal	kW	4,51	4,52	7,59	8,76	3,69	6,74	8,22
EER				2,61	2,61	2,24	2,45	3,01	3,21	2,81
COP				3,24	3,21	3,04	3,08	3,79	3,41	3,21
Energielabel	koelen			D	D	**	**	B	A	C
	verwarmen			C	C	**	**	A	B	C
Jaarlijks energieverbruik	koelen	kWh		2.395	2.335	**	**	2.075	3.215	4.155

1) Energielabel: schaal van A (zeer zuinig) tot G (minder zuinig).

2) Jaarlijks energieverbruik: gebaseerd op een gemiddeld gebruik van 500 bedrijfsuren per jaar in vollast (= nominale capaciteit).

* Uitgevoerd zonder winterregeling.

** Deze informatie was niet beschikbaar op het moment van publicatie.

TECHNISCHE GEGEVENS BINNENDELEN

ALLEEN KOELEN/WARMTEPOMP (R-410A)				FDQ125B	FDQ200B	FDQ250B
Afmetingen	HxBxD	mm		350x1.400x662	450x1.400x900	
Gewicht		kg		59	93	93
Luchtdebiet	koelen	M	m ³ /min	43	69	89
	verwarmen	M	m ³ /min	43	69	89
Ventilatorsnelheid				3 stappen (directe aandrijving)		2 stappen (directe aandrijving)
Geluidsdruk niveau	koelen	H	dB(A)	44	45	47
	verwarmen	H	dB(A)	44	45	47
Geluidsvermogen niveau	koelen	H	dB(A)	75	81	82
Leidingaansluitingen	vloeistof	mm		Ø 9,52		Ø 12,7
	gas	mm		Ø 15,9	Ø 22,2	
	aftap	mm		-	Ø 25	
Warmte-isolatie				zowel vloeistof- als gasleidingen		
ALLEEN KOELEN/WARMTEPOMP (R-407C)				FDYP200B	FDYP250B	
Afmetingen	HxBxD	mm		450x1.400x900		
Gewicht		kg		87	92	
Luchtdebiet	M	m ³ /h		4.140	5.340	
Ventilatorsnelheid				3 stappen	2 stappen	
Geluidsdruk niveau	koelen	dB(A)		45	47	
	verwarmen	dB(A)		45	47	
Geluidsvermogen niveau	koelen	dB(A)		81	82	
Leidingaansluitingen	vloeistof	mm		Ø 12,7 (flare)	Ø 15,9 (flare)	
	gas	mm		Ø 28,6		
	aftap	ID mm		Ø 23		
		OD mm		Ø 25		
Warmte-isolatie				zowel vloeistof- als gasleidingen		

De FDQ125B kan als twin-split worden geleverd in combinatie met de RZQ250B.

BINNENDELEN: FDQ/FDYP-B



FDQ125B



FDQ/FDYP200,250B

TECHNISCHE GEGEVENS BUITENDELEN

ALLEEN KOELEN - ZONDER INVERTER			RR125B	RP200B	RP250B				
Afmetingen	HxBxD	mm	1.170x900x320	1.220x1.290x700	1.440x1.290x700				
Gewicht		kg	106	194	206				
Kleur behuizing			Ivoorwit						
Geluidsdrukniveau	H	dB(A)	53	56					
Geluidsvermogensniveau	H	dB(A)	67	77					
Compressor	hermetisch gesloten scrollcompressor								
Koudemiddelttype			R-410A	R-407C					
Koudemiddelvulling		kg/m	3,70	7,5	9,2				
Maximale leidinglengte			70 (equivalente lengte 90)						
Maximaal niveauverschil			30						
Werkingsbereik	van ~ tot	°CDB	-15 ~ 46						
WARMTEPOMP			ZONDER INVERTER				MET INVERTER		
			RQ125B	REQ125B*	RYP200B	RYP250B	RZQ125B	RZQ200C	RZQ250C
Afmetingen	HxBxD	mm	1.170x900x320	1.220x1.290x700	1.440x1.290x700	1.345x900x320	1.680x930x765		
Gewicht		kg	108	196	210	106	183	184	
Kleur behuizing			Ivoorwit						
Geluidsdrukniveau (koelen - H)		dB(A)	53	57					
Geluidsvermogensniveau (koelen - H)		dB(A)	67	70	77	66	78		
Compressor	hermetisch gesloten scrollcompressor								
Koudemiddelttype			R-410A		R-407C		R-410A		
Koudemiddelvulling		kg/m	3,7	3,60	7,5	9,2	4,3	8,3	9,3
Maximale leidinglengte			70 (equivalente lengte 90)	50 (equivalente lengte 70)		75 (equivalente lengte 95)		100	
Maximaal niveauverschil			30						
Werkingsbereik	koelen	van ~ tot	°CDB	-5 ~ 46	+10 ~ 46	-5 ~ 46	-15 ~ 50	-5 ~ 46	
	verwarmen	van ~ tot	°CWB	-10 ~ 15			-20 ~ 15,5	-15 ~ 15	

* Uitgevoerd zonder winterregeling.

TOEBEHOREN BINNENDELEN

BINNENDELEN	FDQ125/200/250B	FDYP200/250B
Bedrade afstandsbediening		BRC1D52
Centrale afstandsbediening		DCS302CA51
Uniforme AAN/UIT-regelaar		DCS301BA51
Programmeerbare timer		DST301BA51
ON/OFF (op afstand)		EKRORO
Bedradingsadapter voor elektrische hulpstukken		KRP4A51
Bedradingsadapter (aansluiting voor frisse luchtinlaat)		KRP1B54
Interface-adapter voor Sky Air-serie	DTA112B51 (R-410A)	DTA102A52 (R-407C)
Optionele PCB voor externe elektrische verwarmers, bevochtiger en/of uurmeter *		EKRP1B2

* Elektrische verwarmers, bevochtiger en uurmeter moeten ter plaatse geleverd worden. Deze onderdelen mogen niet in de apparatuur gemonteerd worden.

TOEBEHOREN BUITENDELEN

BUITENDELEN	RR/RQ/REQ125B	RZQ125B	RZQ200C	RZQ250C
Centrale aftapplug	KKPJ5F180	KKPJ5F180	-	-
Set centrale aftapbak	-	-	KWC26B280	
Koudemiddelaftakleiding	voor twin	KHRQ22M20TA	KHRQ22M20TA	
	voor triple	KHRQ127H	KHRQ250H	
	voor double twin	-	KHRQ22M20TA (x3)	
'Vraag' adapterset	afstandsbediening voor geluid reductie en vermogen	-	KRP58M51	-
BUITENDELEN	RP200B	RP250B		
Uitbreiding van de ventilatormotor	NFM22C5	NFM22C10		
Set voor uitblaaskanaal	EKND26A10			
Refnet	KHRQ22M20T/KHRQ22M64T/KHRP127HB			
BUITENDELEN	RYP200B	RYP250B		
Uitbreiding van de ventilatormotor	NFM22C5			
Set voor uitblaaskanaal	EKND26A10			
Refnet	KHRQ22M20T/KHRQ22M64T/KHRP127HB			

- Nominale koelcapaciteiten zijn gebaseerd op: binnentemperatuur 27°CDB/19°CWB • buitentemperatuur 35°CDB • equivalente koudemiddelleidinglengte 75 m • hoogteverschil 0 m.
- Nominale verwarmingscapaciteiten op basis van: binnentemperatuur 20°CDB • buitentemperatuur 7°CDB/6°CWB • equivalente koudemiddelleidinglengte 75 m • hoogteverschil 0 m.
- Nettocapaciteiten, rekening houdend met de warmte die vrijkomt van de ventilatormotor.
- De uitwendige statische druk kan worden omgeschakeld: wissel de stekkers in de schakelkast om; deze druk betekent: "hoge statische druk - standaard - lage statische druk".
- De uitwendige statische druk kan worden omgeschakeld: wissel de stekkers in de schakelkast om; deze druk betekent: "hoge statische druk - standaard".
- Units dienen op nominale capaciteit te worden geselecteerd. De max. capaciteit wordt alleen tijdens piekperiodes benut.
- Het geluidsdrukniveau wordt gemeten met een microfoon op een bepaalde afstand van de unit (raadpleeg voor informatie over het niveau de technische gegevens).
- Het geluidsvermogensniveau is een absolute waarde die het door een geluidsbron gegenereerde 'vermogen' aangeeft.



Voor alle vanaf 1 januari 2005 in Nederland geleverde Daikin producten geldt een garantietermijn van 5 jaar.

In all of us,
a green heart



Door haar unieke positie als fabrikant van airconditioners, compressoren en koudemiddelen is Daikin sterk begaan met het milieu. Sinds een aantal jaren streeft Daikin naar de positie van marktleider op het gebied van producten met een beperkte impact op het milieu. Om dit te bereiken moet een breed assortiment producten op ecologisch verantwoorde wijze worden ontworpen en ontwikkeld. Bovendien moet een energiebeheersysteem worden ingevoerd om energie te besparen en afval te beperken.



Daikin Europe N.V. heeft de LRQA-keuring gekregen voor haar kwaliteitsbeheersysteem dat aan de ISO9001-norm voldoet. ISO9001 is een kwaliteitsgarantie die zowel betrekking heeft op het ontwerp, de ontwikkeling en de productie als de productgebonden diensten.



Daikin Europe N.V. heeft de LRQA-keuring gekregen voor haar kwaliteitsbeheersysteem dat voldoet aan de ISO9001-norm. ISO9001 is een kwaliteitsgarantie die zowel betrekking heeft op het ontwerp, de ontwikkeling en de productie als op de productgebonden diensten.



ISO14001 staat garant voor een doeltreffend milieubeheersysteem dat bijdraagt tot de bescherming van de gezondheid van de mens en het milieu tegen de mogelijke inwerking van onze activiteiten, producten en diensten en tot het behoud en de verbetering van de kwaliteit van het milieu.



Daikin Europe N.V. neemt deel aan het Eurovent-certificatieprogramma voor Airconditioners (AC), Vloeistofkoelmachines (LCP) en Ventilconvectoren (FC); de gecertificeerde gegevens van gecertificeerde modellen zijn in de Eurovent-gids vermeld.

"Deze folder is louter informatief en vormt geen bindend aanbod van Daikin Europe N.V. Daikin Europe N.V. heeft de inhoud van deze folder naar haar beste weten verzameld. Er wordt geen impliciete of expliciete garantie verleend voor de volledigheid, de nauwkeurigheid, de betrouwbaarheid of de geschiktheid voor een specifiek doel van de inhoud en de producten en diensten die erin zijn voorgesteld. De specificaties kunnen zonder voorafgaande kennisgeving worden gewijzigd. Daikin Europe N.V. verwerpt uitdrukkelijk elke aansprakelijkheid voor ongeacht welke directe of indirecte schade, in de meest ruime zin van het woord, die voortvloeit uit of verband houdt met het gebruik en/of de interpretatie van deze folder. Alle inhoud is auteursrechtelijk beschermd door Daikin Europe N.V."



Energieweg 29
Postbus 3
4230 BA Meerkerk
Telefoon (0183) 35 25 44
FAX (0183) 35 28 20
E-mail Info@Schilt-Meerkerk.nl
www.Schilt-Meerkerk.nl